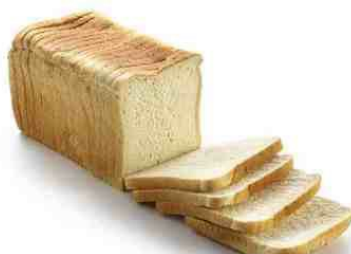


PHOTO



IDENTIFICATION PRODUIT

Code d'article	5001008
Nom du produit	WHITE SANDWICH BREAD 800 Pain de mie blanc
Etat physique	Surgelé, Thaw & Serve, Pré-tranché
Nom de marque	Panesco - Catalogue
Code EAN	5412632510089
Unité de vente	Carton
Pièces par unité de vente	1 Carton = 10 Pièce

INGRÉDIENTS

farine de BLÉ, eau, levure, sel, vinaigre, protéine végétale (BLÉ), émulsifiants (mono- et diglycérides d'acides gras, esters monoac éthyltartrique et diacétyl tartrique des mono- et diglycérides d'acides gras), huile de colza, antioxydant (acide ascorbique).

PROPRIÉTÉS PHYSIQUES POUR 1 PIÈCE

Poids	800 g +/- 30 g
Longueur	24,5 cm +/- 0,5 cm
Largeur	11,5 cm +/- 0,5 cm
Hauteur	12 cm +/- 0,5 cm
Nombre de tranches	18

MODE D'EMPLOI

Conditions spécifiques de stockage	Conserver à -18 °C Ne pas recongeler après décongélation		
Expiration après la production	365 jour(s)		
	Temps	Température	Remarques
Décongeler	240 min	22 °C	
Conseil de cuisson / astuces et suggestions de service	-		

### VALEUR NUTRITIONNELLE MOYENNE POUR 100G

Énergie	1.065 kJ - 256 kcal
Matières grasses	1,5 g
dont acides gras saturés	0,2 g
Glucides	51 g
dont sucres	1,0 g
Fibres alimentaires	2,3 g
Protéines	8,6 g
Sel	0,90 g

### ALLERGÈNES

	Présent dans le produit	Contamination croisée possible
Céréales contenant du gluten, à savoir blé, seigle, orge, avoine, épeautre, kamut ou leurs souches hybridées, et produits à base de ces céréales		
<i>blé</i>	+	
<i>seigle</i>	-	+
<i>orge</i>	-	+
<i>avoine</i>	-	+
<i>épeautre</i>	-	+
<i>kamut</i>	-	-
Crustacés et produits à base de crustacés	-	-
Oeufs et produits à base d'oeufs	-	-
Poissons et produits à base de poissons	-	-
Arachides et produits à base d'arachides	-	-
Soja et produits à base de soja	-	-
Lait et produits à base de lait (y compris le lactose)	-	-
Fruits à coque, à savoir: amandes ( <i>Amygdalus communis</i> L.), noisettes ( <i>Corylus avellana</i> ), noix ( <i>Juglans regia</i> ), noix de cajou ( <i>Anacardium occidentale</i> ), noix de pécan [ <i>Carya illinoensis</i> (Wangenh.) K. Koch], noix du Brésil ( <i>Bertholletia excelsa</i> ), pistaches ( <i>Pistacia vera</i> ), noix de Macadamia ou du Queensland ( <i>Macadamia ternifolia</i> ), et produits à base de ces fruits		
<i>amandes</i>	-	-
<i>noisettes</i>	-	-
<i>noix</i>	-	-
<i>noix de cajou</i>	-	-
<i>noix de pécan</i>	-	-
<i>noix du Brésil</i>	-	-
<i>pistaches</i>	-	-
<i>noix de Macadamia</i>	-	-
Céleri et produits à base de céleri	-	-
Moutarde et produits à base de moutarde	-	-
Graines de sésame et produits à base de graines de sésame	-	-

Anhydride sulfureux et sulfites en concentrations de plus de 10 mg/kg ou 10 mg/litre en termes de SO <sub>2</sub> total pour les produits proposés prêts à consommer ou reconstitués conformément aux instructions du fabricant	-	-
Lupin et produits à base de lupin	-	-
Mollusques et produits à base de mollusques	-	-

### EMBALLAGE (Dimensions Extérieures)

#### Emballage primaire

Description	Matériau	Poids	Longueur	Largeur	Hauteur	Diamètre	Quantité
sac à pain	LDPE/LLDPE	6,91 g	389 mm	253 mm	255 mm	-	10 x 1
moule en papier	papier	0,19 g	60 mm	45 mm	-	-	10 x 1
clip	PP	0,5 g	90 mm	75 mm	-	-	10 x 1

#### Emballage secondaire

Description	Matériau	Poids	Longueur	Largeur	Hauteur	Diamètre	Quantité
boîte en carton	carton	383 g	592 mm	242 mm	261 mm	-	10 x 1

### PALETTISATION

Type de Palette	Europalette (120x80)		
Poids net Unité de vente	8,0 kg	Unité de vente/couche	6
Poids brut Unité de vente	8,4 kg	Couches/palette	8
Hauteur totale de palette (palette incl.)	224 cm	Unité de vente/palette	48

### MICROBIOLOGIE

	m	M	DLV (M)
Nombre total de germes aérobies mésophyles	500 cfu/g	10.000 cfu/g	5.000 cfu/g
Levures	< 10 cfu/g	1.000 cfu/g	500 cfu/g
Moisissures	< 10 cfu/g	1.000 cfu/g	500 cfu/g
Enterobacteriaceae	-	1.000 cfu/g	-
E. coli	< 10 cfu/g	10 cfu/g	-
Coliformes 44°C (thermotolérant)	< 10 cfu/g	10 cfu/g	-
Bacillus cereus	< 10 cfu/g	100 cfu/g	-
Staphylococcus aureus	< 20 cfu/g	100 cfu/g	-
Salmonella	Absent dans 25 g	Absent dans 25 g	-

La Lorraine Ninove nv  
Elisabethlaan 143  
9400 Ninove (Belgium)



5001008  
WHITE SANDWICH BREAD 800

## SPÉCIFICATION

Date: 22-06-2020  
Page: 4/4

### DÉCLARATION DE NON-OGM

Nous déclarons que nos produits ne contiennent aucun organisme OGM et qu'ils ne contiennent pas d'ingrédients génétiquement modifiés. Nos produits sont conformes aux réglementations (EG) 1829/2003 et (EG) 1830/2003 et de ce fait, ils ne nécessitent aucune autre étiquette supplémentaire.

### DÉCLARATION

Nous déclarons que le produit est conforme à la législation alimentaire nationale et/ou européenne en vigueur. À notre connaissance, cette information est à jour et correcte.